

MOPIC Dhaula

15.6" Light Field 3D Display



MOPIC

info@mopic.co.kr
www.mopiclabs.com

모픽 15.6" 라이트 필드 3D 디스플레이 Dhaula

현존하는 최고급 입체영상 디스플레이입니다. 평면 디스플레이 패널에 정밀한 3D 렌즈를 결합, 아이트래킹 카메라를 더해 3D 안경을 착용하지 않고도 입체적인 시청 경험을 제공합니다.

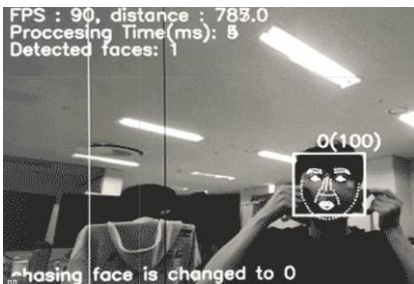
견고한 9H 커버글라스가 3D 렌즈 및 아이트래킹 카메라를 모두 덮는 디자인으로 3D 렌즈를 스크래치로부터 보호하고 15.6인치의 컴팩트한 사이즈로 휴대성이 뛰어나며 VESA 마운트로 어디에나 장착할 수 있어 사용자는 어려움 없이 Dhaula를 자신의 라이프스타일에 추가할 수 있습니다.



*모든 3D 콘텐츠와 호환되는 소프트웨어를 함께 제공합니다

언제 어디서나 사용할 수 있는

- ✓ 모든 3D 그래픽, 3D 카메라 및 3D 기반 메타버스 콘텐츠와 호환
- ✓ 플러그 앤 플레이 방식의 간단한 작동으로 3D 경험을 쉽게
- ✓ 300nit의 밝은 화면으로 주변 조도의 영향을 거의 받지 않음



90 FPS 초고속 시점 추적



5pt 작은 텍스트도 잘 읽힘



잔상 없이 깨끗한 화면

다년간의 노하우로 만들어낸 최고의 기술 제품

- ✓ 사용자의 움직임에도 일관된 입체영상을 제공하는 90FPS 초고속 아이트래킹
- ✓ 고해상도 디스플레이 패널에 초정밀 광학렌즈를 결합, 자체 디더링을 적용
- ✓ 입체영상 몰입을 방해하는 '크로스톡 현상'이 매우 낮음

Dhaula는 다양한 산업 분야에 사용됩니다

Dhaula를 구입하고, 당신의 비즈니스 또는 시스템과 잘 결합될 수 있는지 충분히 고려해 보세요!
대량 구입 또는 고객사 요구사항에 따라 커스텀 제작이 가능합니다.



현미경 디지털 트랜스포메이션 & 의료 시뮬레이션

- ✓ 더 이상 현미경 관찰을 위하여 목을 구부릴 필요가 없습니다.
접안렌즈에 카메라 한 쌍을 연결해 Side by Side 3D 영상을 취득하고, Dhaula를 통해 관찰할 수 있습니다.
- ✓ 내시경 수술의 입체영상을 보여줌으로써 의료진이나 연수생의 교육효과를 높일 수 있습니다.
실시간으로 Side by Side 3D 영상을 재생할 수 있는 소프트웨어를 함께 제공합니다.

3D 영상 스트리밍 & 촬영 모니터

- ✓ 실시간 3D 영상 스트리밍은 영상정보만으로 정밀한 모니터링을 제공, 생산성을 높여
미래 모빌리티 개발 가속화에 기여합니다.
- ✓ 3D VR 카메라로 촬영을 하셨나요? Dhaula를 통해 HMD 없이 빠르게 3D VR 영상을 확인할 수 있습니다.

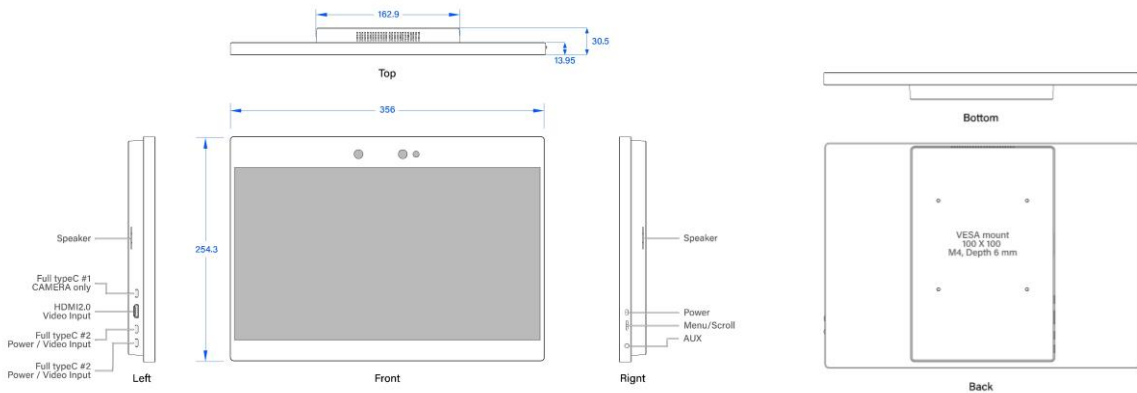
3D 모델링 관찰

- ✓ 복잡한 분자 구조를 3차원으로 관찰하면, 2차원으로 관찰할 때보다 연구자의 시각적 인지가 빠릅니다.
분자 구조 시각화 프로그램 PyMOL과 Dhaula를 함께 사용할 수 있습니다.
- ✓ 환자의 3D 스캔 데이터가 있다면, Dhaula를 통해 보다 현실적인 방식으로 보여줌으로써
환자의 치료 동의율을 높일 수 있습니다.

3D 소프트웨어 개발

- ✓ 고객사가 Dhaula와 함께 동작하는 3D 소프트웨어를 직접 개발할 수 있습니다.
3D 콘텐츠에서 최적의 3D 정보를 추출하는 MOPIC SDK를 함께 제공합니다.

SPECIFICATION



Display

Screen Diagonal	396 mm (15.6")
Input Resolution	4K UHD(3840 x 2160)
Aspect Ratio	16:09
Refresh Rate	60Hz
Color Depth	16.7M
Color Space	Adobe RGB 100%
Contrast(Typ)	1500:1
Display Mode	IPS
BLU Type	Edge

3D

3D Lens	MOPIC LF Lenticular Lens
3D lens Material	PET, Glass, UV Resin
Brightness (Typ)	320cd/m2
Optimal Viewing Distance(OVD)	430mm
Recommended Viewing Distance	330mm~630mm
Recommended Viewing Angle	55 degree
Eye-tracking Angle	79 degree
Number of Views	stereo(2)
Crosstalk @ OVD	3.58%(@500mm)
3D Image Rate	60FPS
Eye-Tracking Rate	90FPS
3D Resolution	1.6pixel
2D/3D Switchable	No

Sensor

Eye-tracking	Intel RealSense D435
--------------	----------------------

Connection

Video input	1 x HDMI 2.0, 2 x USB 3.1
Data interfacing	1 x USB 3.1
Audio	Audio Line Out
Speaker	2 x 2W

Power

Type (Internal/External)	External Adaptor
Power Supply Type	PD 25W
Power Consumption (Max)	20W

Dimension

Dimensions Without Stand	356(H) x 254.3(V) x 30.5(D) mm
Shipping Dimensions	415(H) x 280(V) x 60(D) mm

Weight

Weight Without Stand	1.4 kg
Shipping Weight	2.2 kg

Minimum PC requirement

CPU	Intel i7, 10th gen or better
GPU	Nvidia GeForce RTX 2080 Ti or GeForce RTX 30xx
OS Version	Windows10 1903(May 2019 update) or later
RAM	16GB dual channel or better
GPU Memory	6GB or better

Warranty & Support

1 year